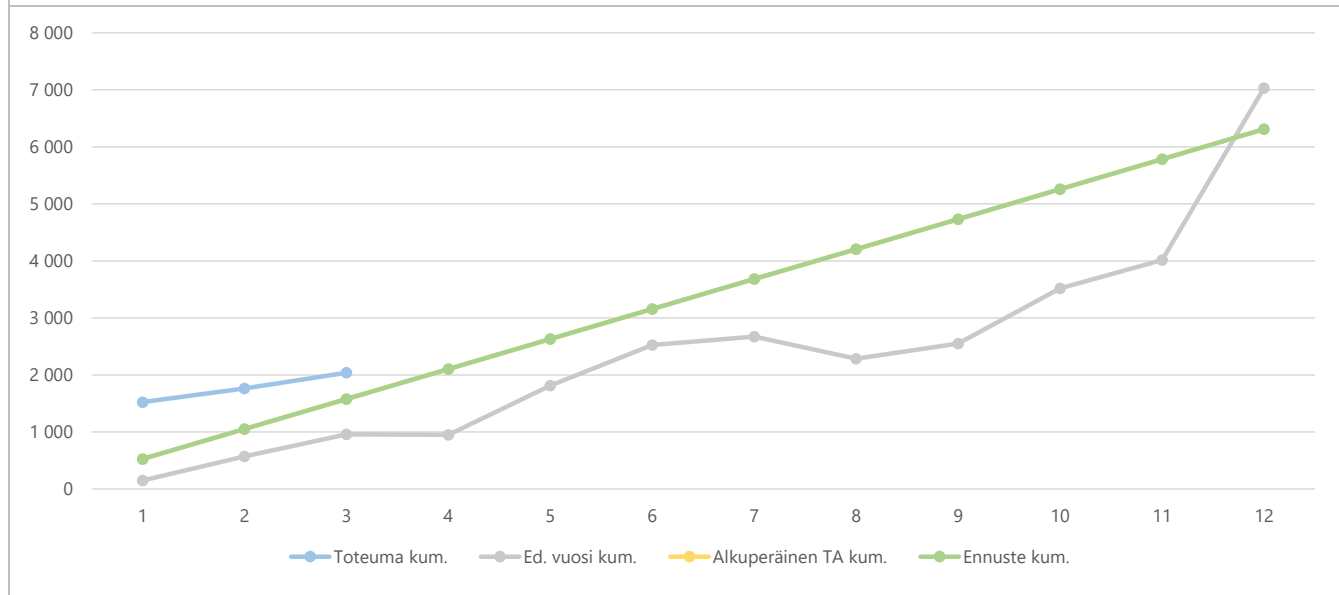


1) Tuloslaskelma (käyttötalous) €1 000	* MTA = muutettu talousarvio		** TA = alkuperäinen talousarvio		Ennuste 2021	Ennuste / MTA*	Ennuste TA 2021**	Ennuste / TA**	TP 2020	Ennuste / TP 2020	
	Kum. 3/2021	Tot.-% / MTA*	Kum. 3/2020	Tot.-% / TP 2020							MTA 2021*
Toimintatuotot	2 038	32,3%	958	13,6%	6 310	6 310	100,0 %	6 310	100,0%	7 031	89,7%
Myyntituotot	70	46,4%	79	49,2%	151	151	100,0 %	151	100,0%	160	94,1%
Maksutuotot	303	8,0%	143	3,7%	3 794	3 794	100,0 %	3 794	100,0%	3 872	98,0%
Tuet ja avustukset			-1	-9,4%	10	10	100,0 %	10	100,0%	6	156,2%
Muut toimintatuotot	1 665	70,7%	736	24,6%	2 355	2 355	100,0 %	2 355	100,0%	2 993	78,7%
Toimintakulut	-1 842	23,3%	-2 045	22,0%	-7 906	-7 906	100,0 %	-7 906	100,0%	-9 307	84,9%
Henkilöstökulut	-936	22,7%	-1 008	24,2%	-4 117	-4 117	100,0 %	-4 117	100,0%	-4 175	98,6%
Palvelujen ostot	-467	21,7%	-524	17,9%	-2 146	-2 146	100,0 %	-2 146	100,0%	-2 931	73,2%
Aineet, tarvikkeet ja tavarat	-6	8,8%	-37	21,7%	-66	-66	100,0 %	-66	100,0%	-171	38,3%
Muut toimintakulut	-433	27,5%	-475	23,4%	-1 577	-1 577	100,0 %	-1 577	100,0%	-2 030	77,7%
Toimintakate	197	-12,3%	-1 088	47,8%	-1 596	-1 596	100,0 %	-1 596	100,0%	-2 276	70,1%
Rahoitustuotot ja -kulut										0	
Vuosikate	197	-12,3%	-1 088	47,8%	-1 596	-1 596	100,0 %	-1 596	100,0%	-2 276	70,1%
Poistot ja arvonalentumiset	-302		-247	24,7%						-1 000	
Tilikauden tulos	-106	6,6%	-1 335	40,7%	-1 596	-1 596	100,0 %	-1 596	100,0%	-3 277	48,7%
Tilikauden yli-/alijäämä	-106	6,6%	-1 335	40,7%	-1 596	-1 596	100,0 %	-1 596	100,0%	-3 277	48,7%

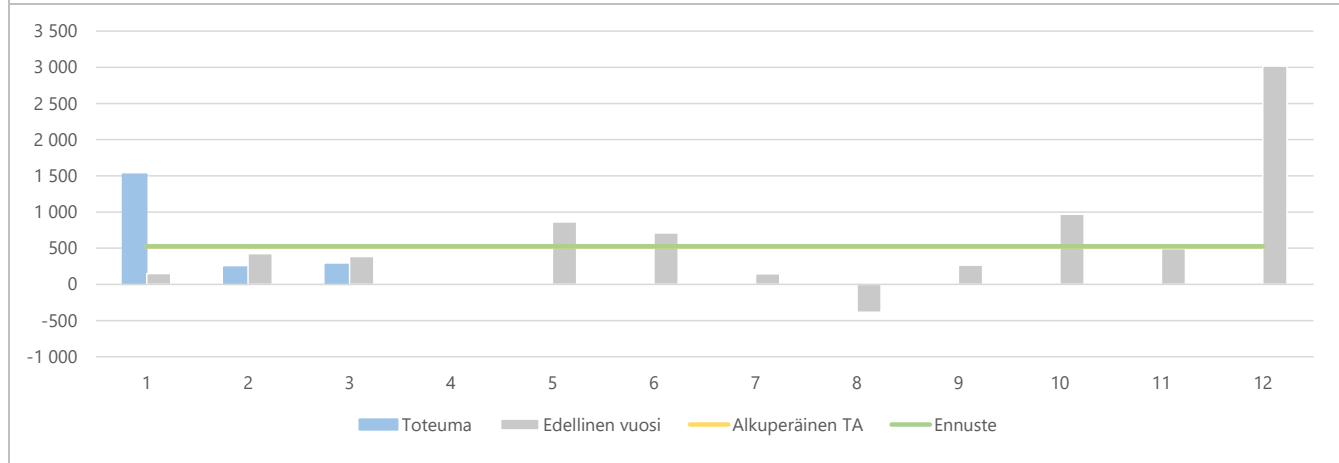
**2a) Kumulatiiviset toimintatuotot
(vertailu edelliseen vuoteen, muutettuun talousarvioon ja ennusteeseen)
€1 000**



2b) Toimintatuottojen kuukausitoteumat

(vertailu edelliseen vuoteen, muutettuun talousarvioon ja ennusteeseen)

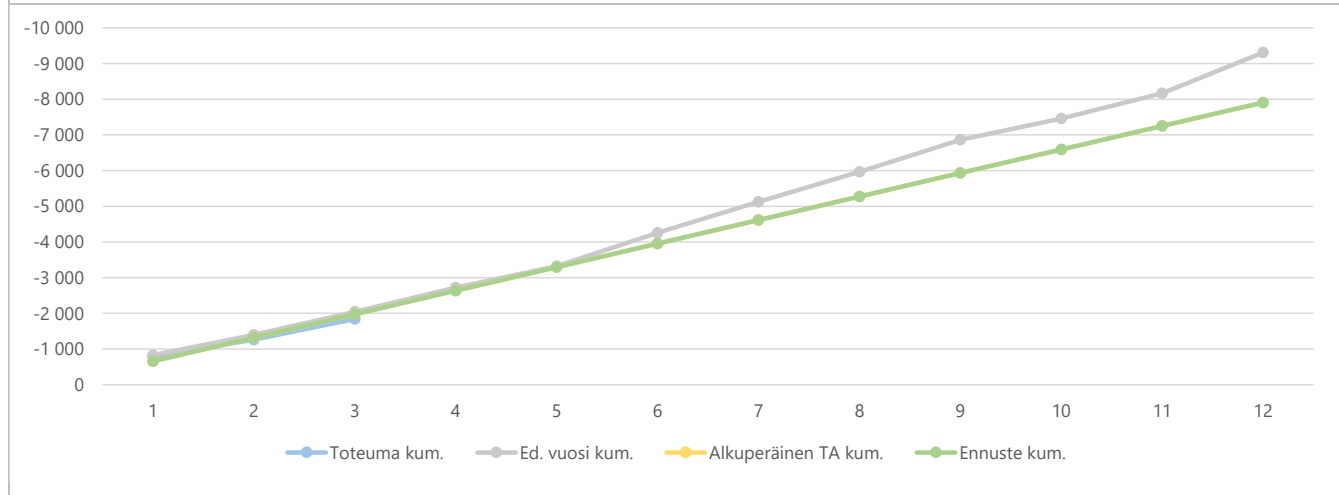
€1 000



3a) Kumulatiiviset toimintakulut

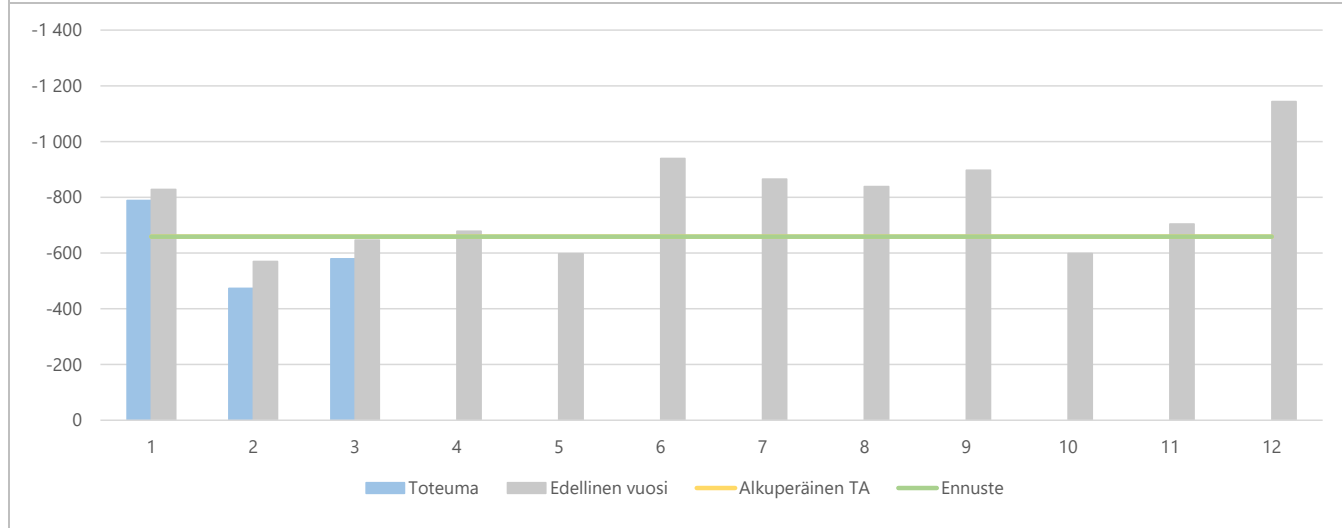
(vertailu edelliseen vuoteen, muutettuun talousarvioon ja ennusteeseen)

€1 000



3b) Toimintakulujen kuukausitoteumat
(vertailu edelliseen vuoteen, muutettuun talousarvioon ja ennusteeseen)

€1 000



4) Toimintatuotot

yksiköittäin

€1 000

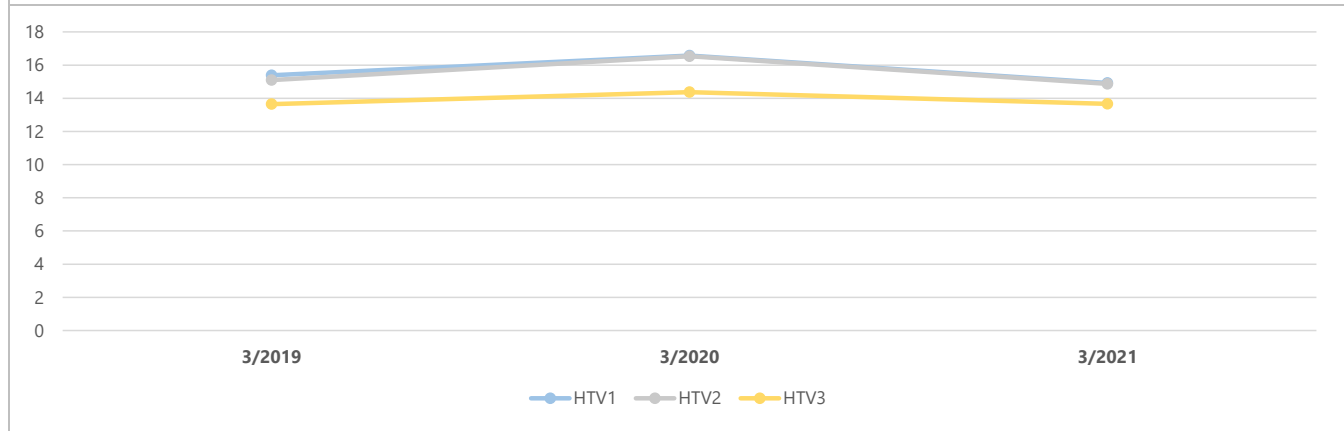
* MTA = muutettu talousarvio

** TA = alkuperäinen talousarvio

	* MTA = muutettu talousarvio		** TA = alkuperäinen talousarvio		Ennuste 2021	Ennuste / MTA*	Ennuste TA 2021**	Ennuste / TA**	TP 2020	Ennuste / TP 2020
	Kum. 3/2021	Tot.-% / MTA*	Kum. 3/2020	Tot.-% / TP 2020						
183160 Elinvoima, asuminen ja kehittäminen	1 569	103,2%	370	14,5%	1 520	100,0%	1 520	100,0%	2 557	59,5%
Rakennusvalvonta	211	40,5%	83	13,3%	522	100,0%	522	100,0%	626	83,4%
183510 Kehittäminen ja hallinto	0	38,1%	-1	-114,1%	1	100,0%	1	100,0%	1	167,0%
Kuntasuunnittelu	258	6,1%	505	13,1%	4 267	100,0%	4 267	100,0%	3 848	110,9%
Yhteensä	2 038	32,3%	958	13,6%	6 310	100,0%	6 310	100,0%	7 031	89,7%

5) Toimintakulut yksiköittäin €1 000	* MTA = muutettu talousarvio		** TA = alkuperäinen talousarvio		Ennuste 2021	Ennuste / MTA*	Ennuste TA 2021**	Ennuste / TA**	TP 2020	Ennuste / TP 2020
	Kum. 3/2021	Tot.-% / MTA*	Kum. 3/2020	Tot.-% / TP 2020						
183160 Elinvoima, asuminen ja kehittäminen	-731	22,3%	-884	19,5%	-3 281	100,0%	-3 281	100,0%	-4 524	72,5%
Rakennusvalvonta	-133	20,3%	-134	18,9%	-653	100,0%	-653	100,0%	-707	92,3%
183510 Kehittäminen ja hallinto	-209	24,8%	-270	26,9%	-844	100,0%	-844	100,0%	-1 003	84,2%
183571 Projektitoimisto	-28									
Kuntasuunnittelu	-741	23,7%	-758	24,7%	-3 128	100,0%	-3 128	100,0%	-3 074	101,8%
Yhteensä	-1 842	23,3%	-2 045	22,0%	-7 906	100,0%	-7 906	100,0%	-9 307	84,9%

6a) Kumulatiiviset henkilötyövuodet (HTV1, HTV2 ja HTV3)



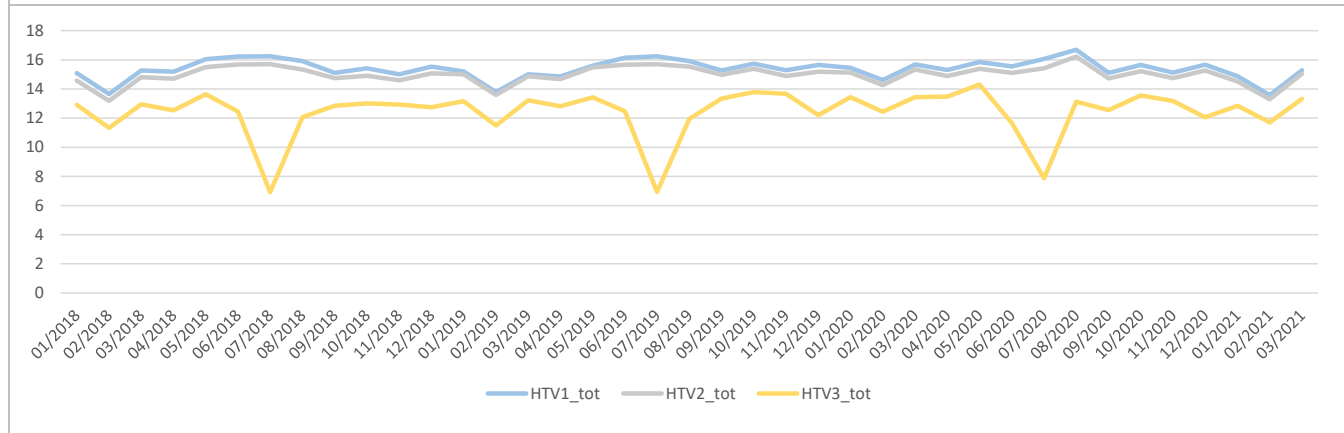
	3/2019	3/2020	Muutos	Muutos	3/2021	Muutos	Muutos
HTV1	15,4	16,6	1,2	7,7 %	14,9	-1,7	-10,0 %
HTV2	15,1	16,5	1,4	9,5 %	14,9	-1,7	-10,1 %
HTV3	13,6	14,4	0,7	5,3 %	13,7	-0,7	-4,9 %

HTV1 = palveluksessaolopäivien lukumäärä kalenteripäivinä / 365 * (osa-aikaprosentti/100)

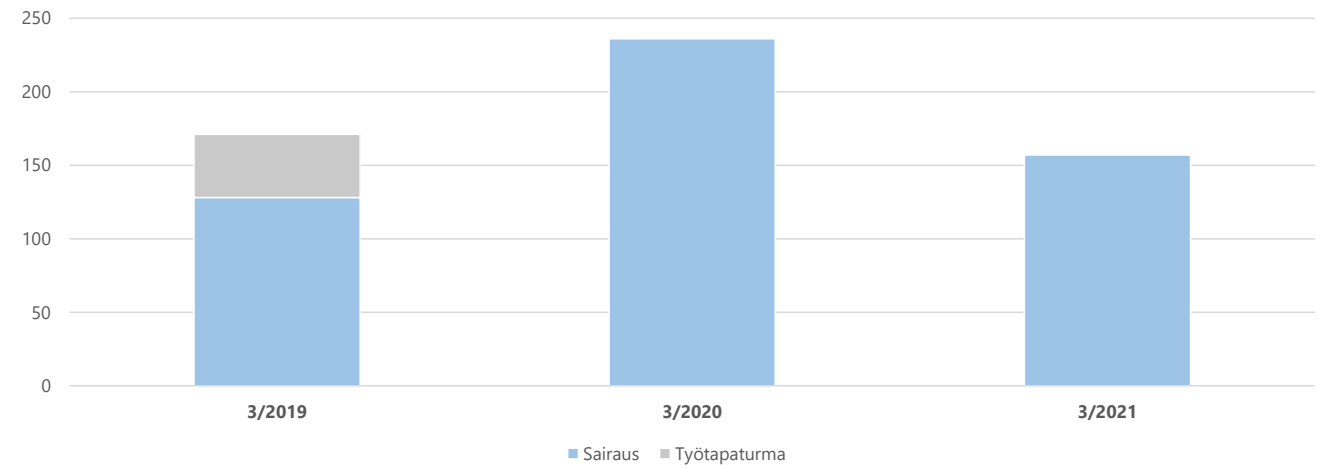
HTV2 = palkallisten palveluksessaolopäivien lukumäärä kalenteripäivinä / 365 * (osa-aikaprosentti/100)

HTV3 = palveluksessaolopäivien (vähennetty kaikki poissaolot) lkm kalenteripäivinä / 365 * (osa-aika-%/100)

6b) Henkilötyövuosien kuukausitoteumat (HTV1, HTV2 ja HTV3)

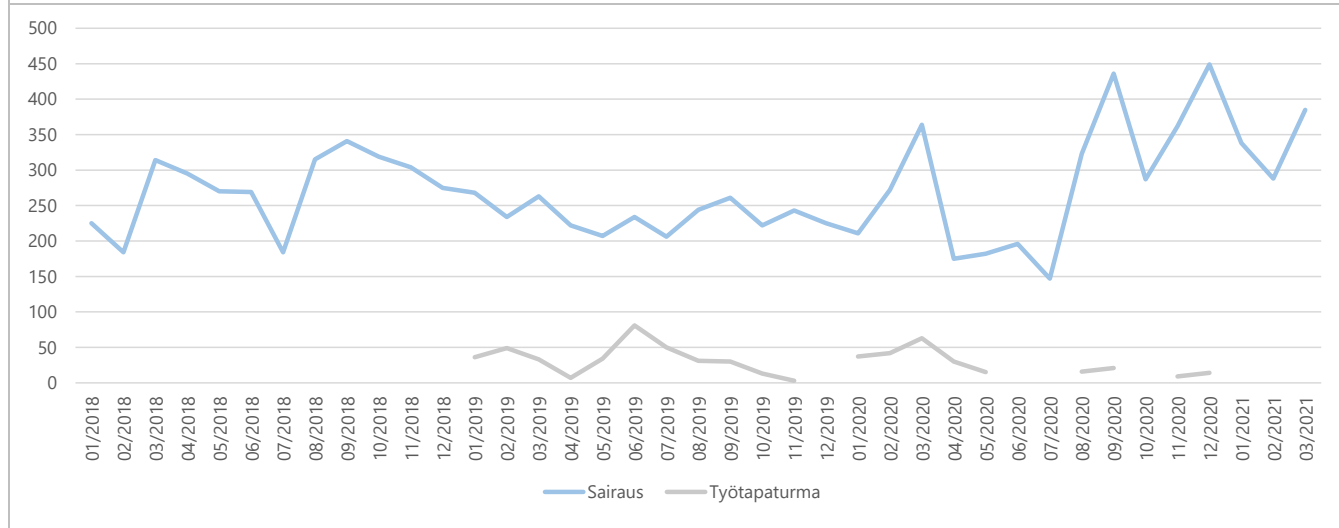


7a) Kumulatiiviset terveysperusteiset (= sairaus ja työtapaturma) poissaolot kalenteripäivät

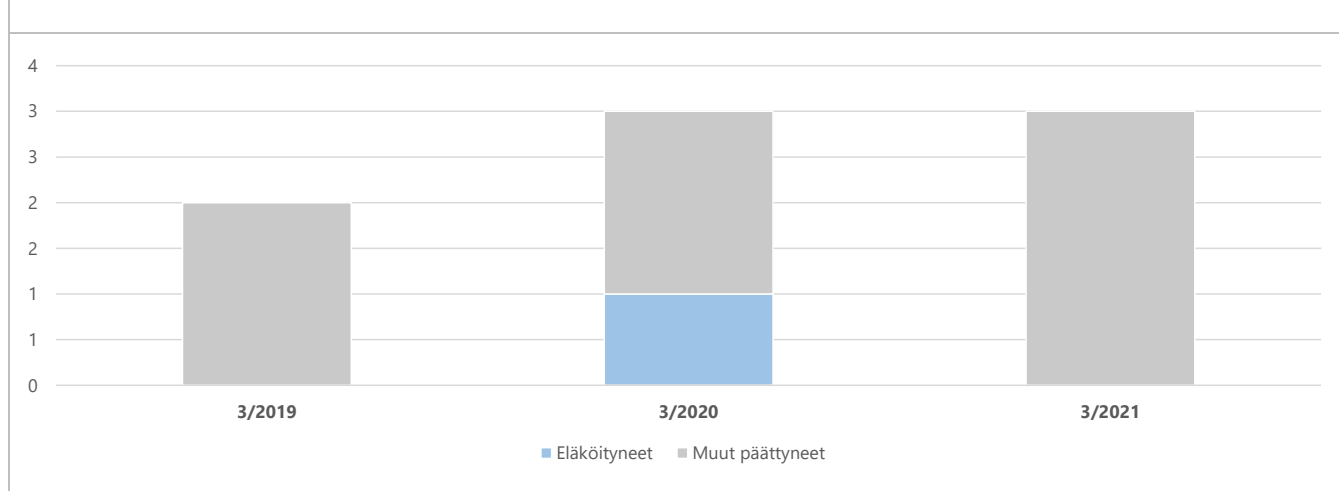


	3/2019	3/2020	Muutos	Muutos	3/2021	Muutos	Muutos
Sairaus	128	236	108	84,4 %	157	-79	-33,5 %
Työtapaturma	43		-43	-100,0 %			
Yhteensä	171	236	65	38,0 %	157	-79	-33,5 %

7b) Terveysperusteisten (= sairaus ja työtapaturma) poissaolojen kuukausitoteumat kalenteripäivät



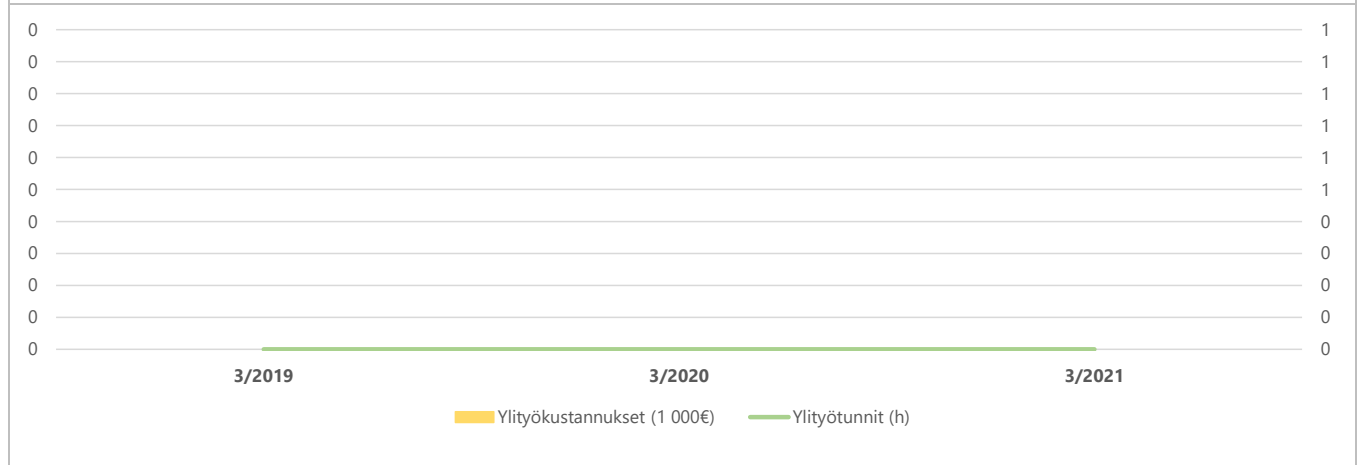
8) Kumulatiiviset vakituisen henkilöstön päätyneet palvelussuhteet



	3/2019	Vaiht.-%	3/2020	Vaiht.-%	Muutos	3/2021	Vaiht.-%	Muutos
Vakit. päätyneet palvelussuhteet	2	3,6 %	3	5,4 %	50,0 %	3	5,3 %	
- joista eläköityneet			1	1,8 %				-100,0 %
Vakituisen henkilöstön lukumäärä	55		56		1,8 %	57		1,8 %

Vaihtuvuus% = Vakituisten päätyneet palvelussuhteet / vakituisen henkilöstön lukumäärä

9) Kumulatiiviset ylityökustannukset (1 000 €) ja -tunnit (h)



	3/2019	3/2020	Muutos	Muutos	3/2021	Muutos	Muutos
Ylityökustannukset (1 000€)							
Ylityötunnit (h)							